

Ich kann schon Müll trennen!



Lara und ihre Klasse machen einen Ausflug zur Recycling-Station.

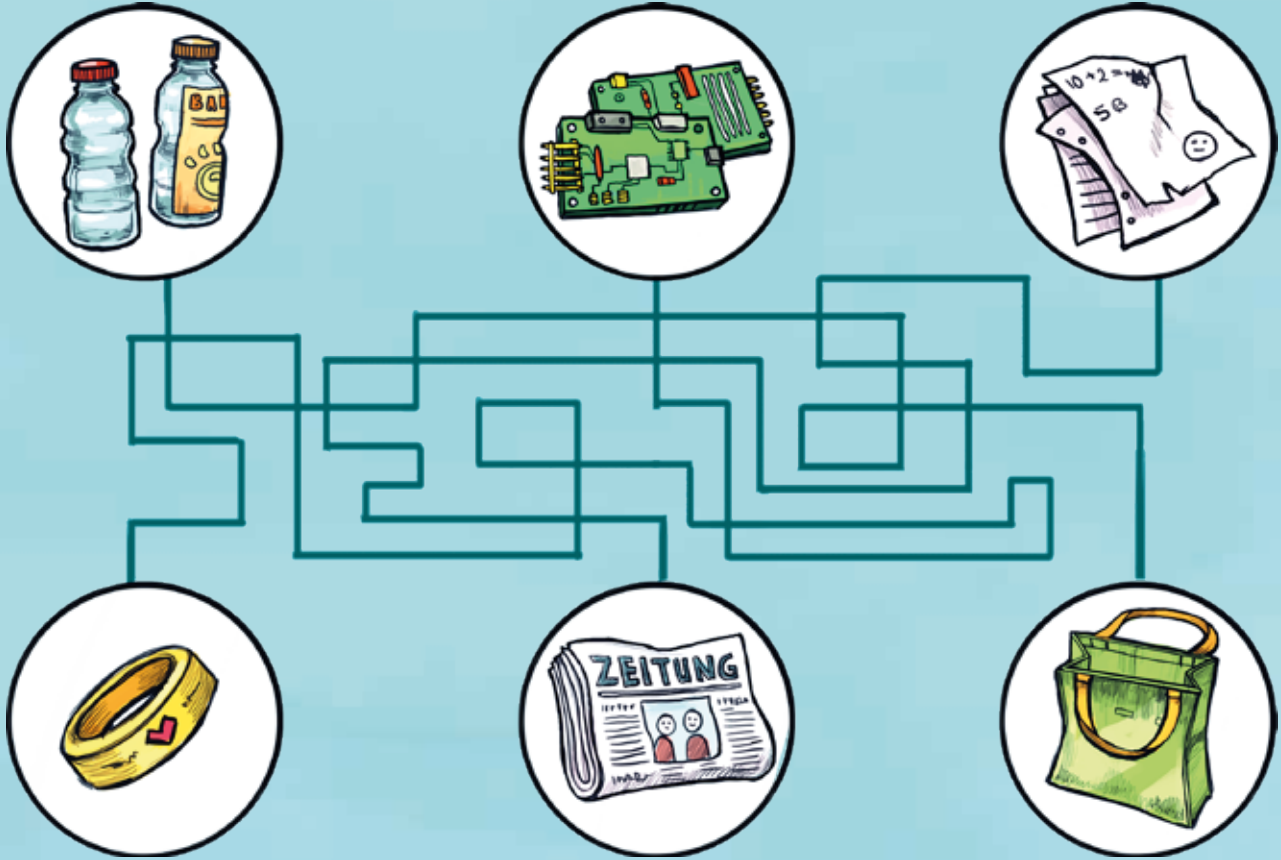


Frau Müller arbeitet bei der Recycling-Station. Sie begrüßt die Kinder.

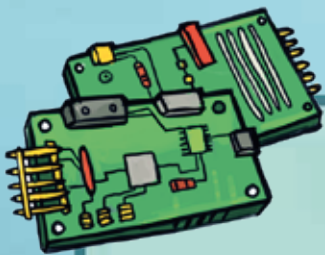


Frau Müller erklärt: „Auf der Recycling-Station sammeln wir auch wertvolle Stoffe. Der Name verrät es schon. Das sind oft auch Abfall oder alte Dinge, die Menschen nicht mehr haben wollen.“

„Aus Abfall kann man neue Dinge machen. Das nennt man: Wiederverwerten. Abfall ist nicht immer Müll!“



Hier wurde Abfall verwertet. Was kann man aus alten Flaschen, alten Computer-Bauteilen und altem Papier machen? Findest du es heraus?



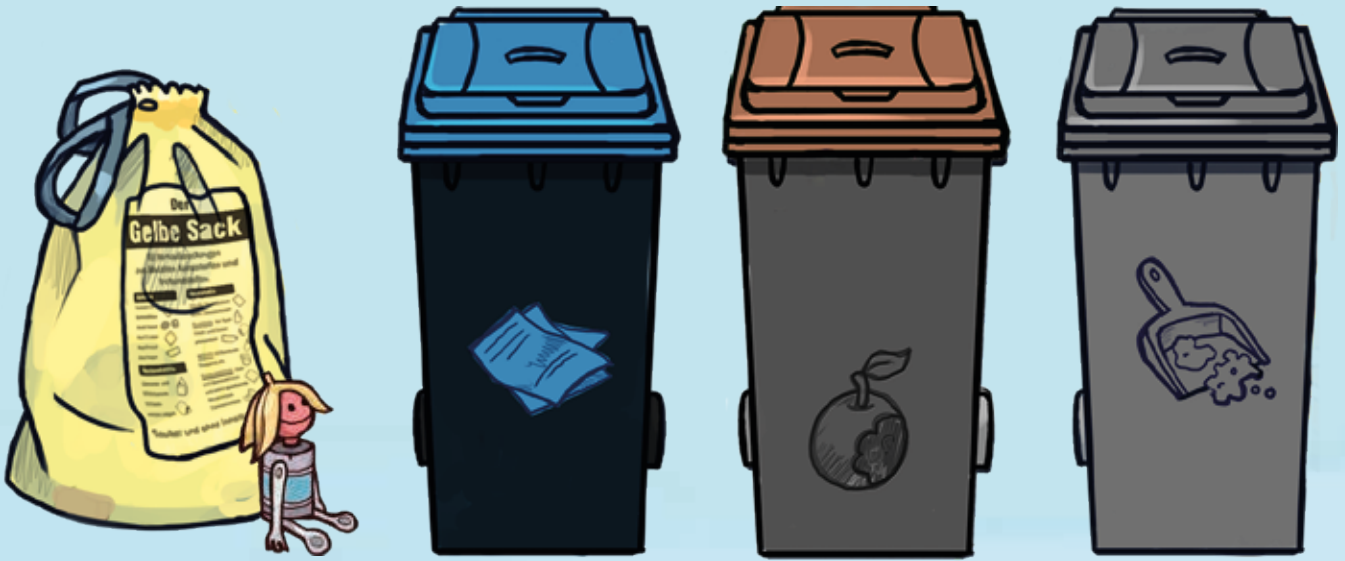
In Computern steckt sogar echtes Gold!

Aber nur ganz wenig. Wenn man viele Computer hat, kann man daraus wieder Gold gewinnen.

Man braucht dazu besondere Maschinen.



Damit man aus alten Dingen etwas Neues machen kann, muss der Abfall zuerst sortiert werden. Dabei können alle schon zu Hause helfen.



Die Farbe der Tonnen gibt an, welcher Abfall hinein darf.



Dieser Abfall darf in keine Tonne.

Man muss ihm zum Recycling-Station bringen.



Altholz und Baumaterial



Flüssige Farbreste und Lacke



Energiesparlampen und Neonröhren



Elektrogeräte wie Computer, CDs, Handys und auch Druckerpatronen



Altes Öl



Reste von Reinigungsmitteln



Sperrmüll



Töpfe

Das Müllauto will zur Müllverbrennungsanlage fahren!
Welchen Weg muss es nehmen?



Die gelbe Tonne

Verpackungsabfall aus Plastik und Metall muss in die gelbe Tonne. Schau auf der nächsten Seite, was alles dazu gehört! Vielleicht hast du zu Hause statt der gelben Tonne auch den gelben Sack.

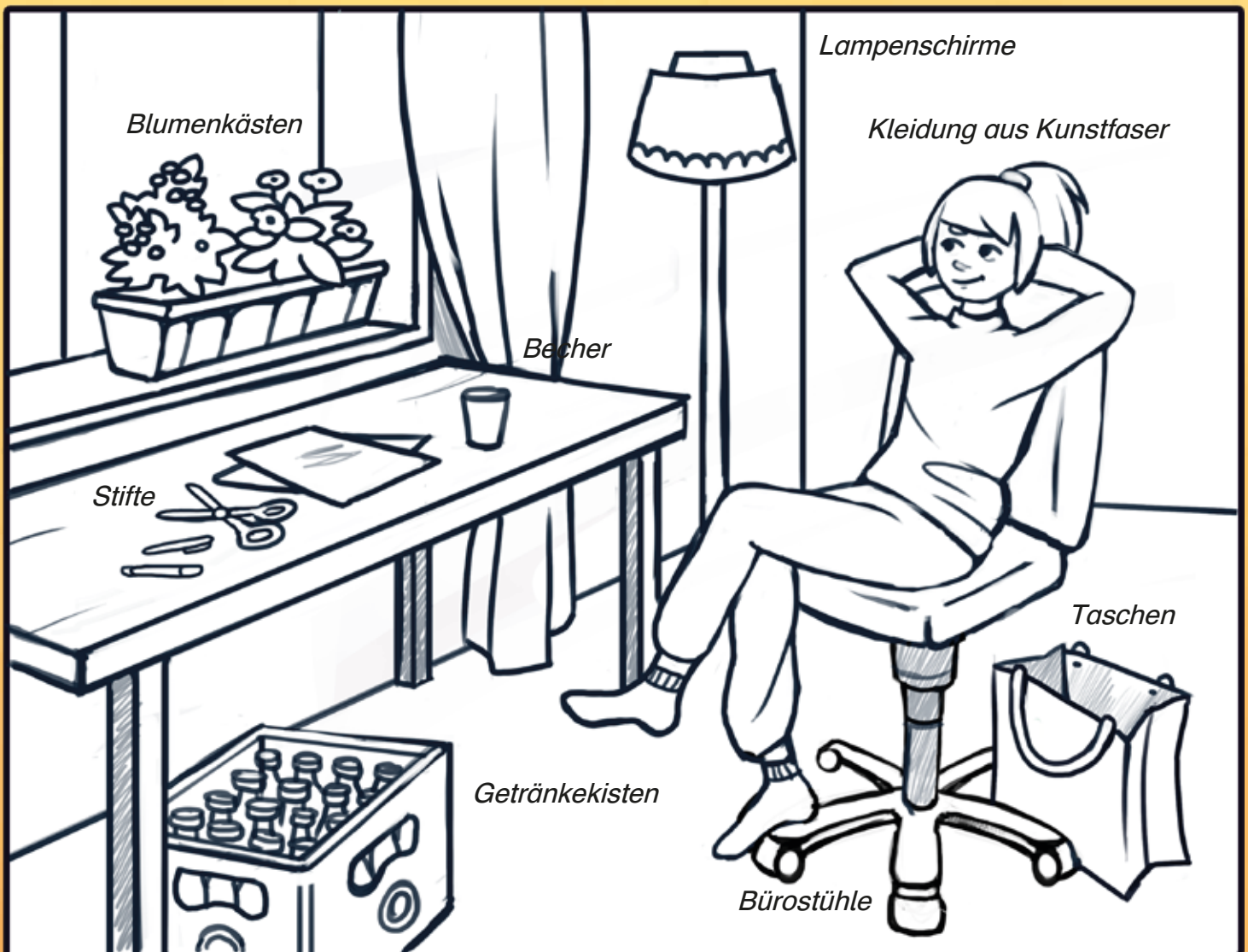
Du erkennst Verpackungsabfall meist an diesem Zeichen:



Bevor du Verpackungen wegwirfst müssen sie „löffelrein“ sein. Das heißt, der Inhalt sollte grob entleert und der Deckel abgetrennt sein.



Aus altem Plastik kann man viele neue Dinge machen:



Fallen dir noch mehr Dinge ein?

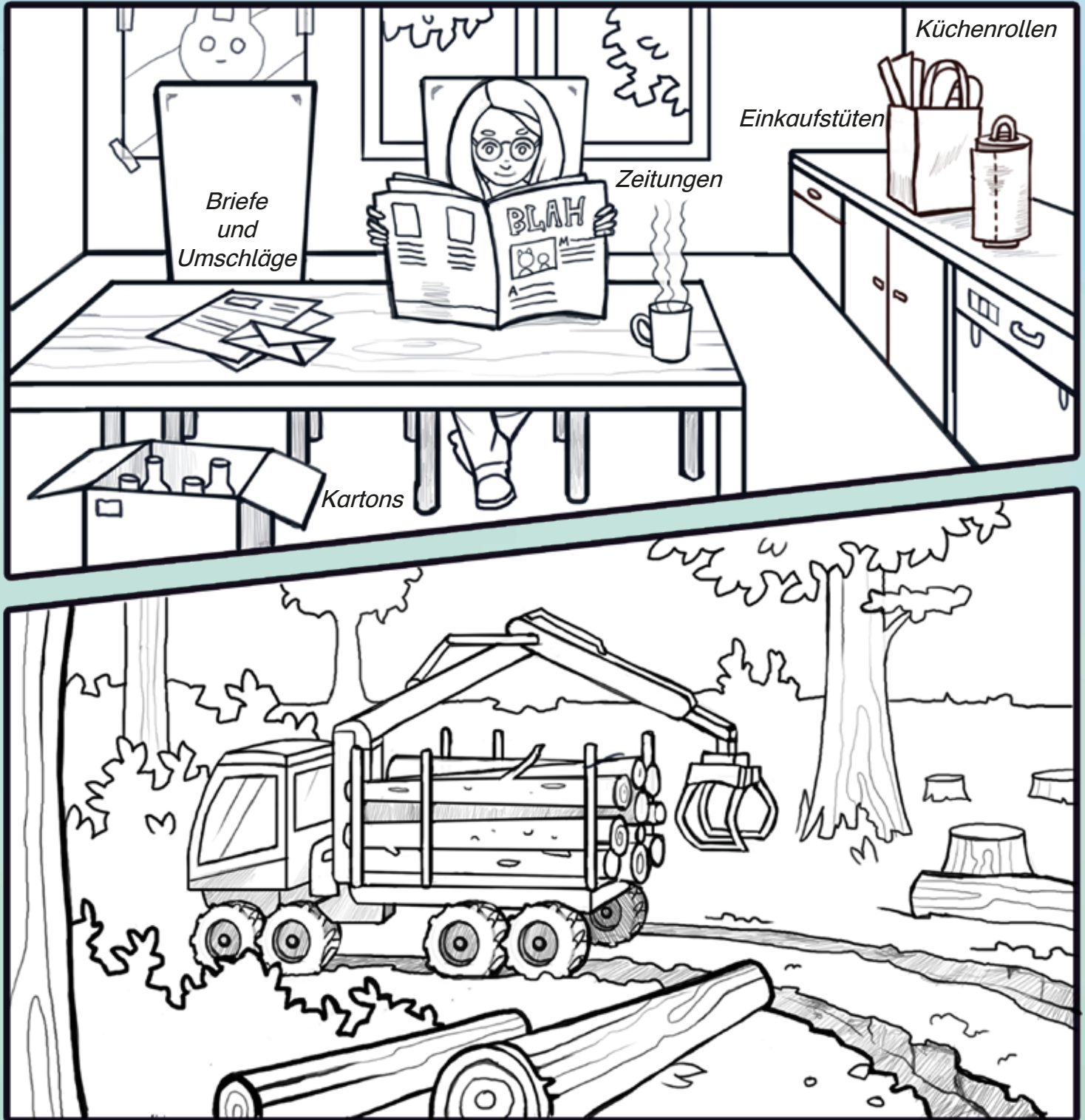


Das darf nicht in die gelbe Tonne:



Die blaue Tonne

Papier und Pappe müssen in die blaue Papiertonne.
Auch aus altem Papier kann man viele neue Dinge herstellen:



Papier wird vor allem aus Bäumen hergestellt.
Achte beim Einkaufen darauf, dass Produkte aus Altpapier bestehen.
So kannst du helfen, dass nicht mehr so viele Bäume gefällt werden müssen!



Verpackungen aus Papier
(ohne Essensreste)



Zeitschriften, Kataloge,
Prospekte



Zeitungen



Briefumschläge
(auch mit Sichtfenster)



Kartons aus Pappe
(schön flach falten!)



Papier



Das darf nicht in die blaue Tonne:



Backpapier



Geschenkpapier



Papier mit
Folienschicht

schmutziges Papier
wie Pizza-Kartons
mit Resten



Restmüll



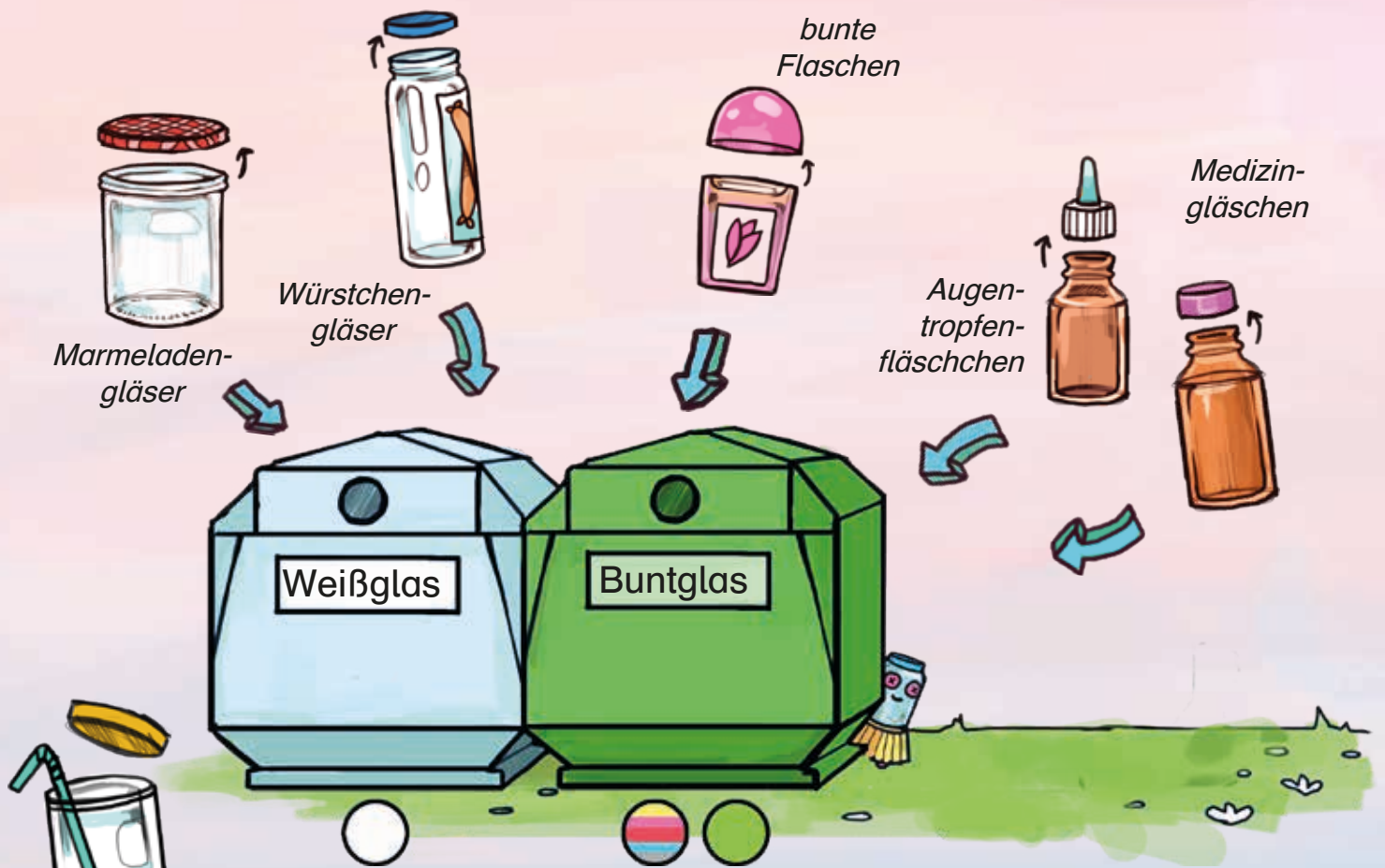
Fotos

gelbe Tonne

Die Altglas-Container

Aus altem Glas kann man beliebig oft neues Glas machen. Es gibt Container für weißes (farbloses) und buntes Glas.

Denk daran:
Nur **leere** Gläser einwerfen!



Profi-Tipp

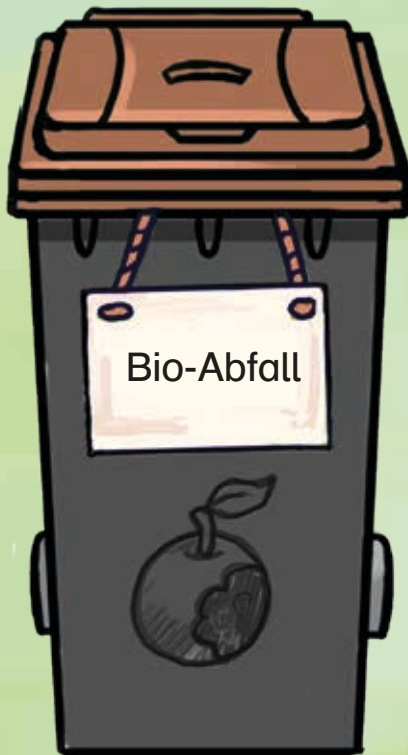
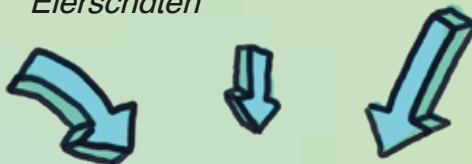
Leere Senfgläser kann man oft als Trinkgläser weiterbenutzen.



Das darf nicht in die Altglas-Container:



Die braune Bio-Tonne



Altes Fleisch und Knochen, Küchenrolle und Taschentücher dürfen in einigen Orten auch in die Biotonne.

Wenn man einen Garten hat, kann man dort einen Komposthaufen für den Bio-Abfall aufstellen.

Das kann man beim Abfallentsorger erfragen.

Aus Küchenabfällen entsteht auf dem Kompost fruchtbare Erde.



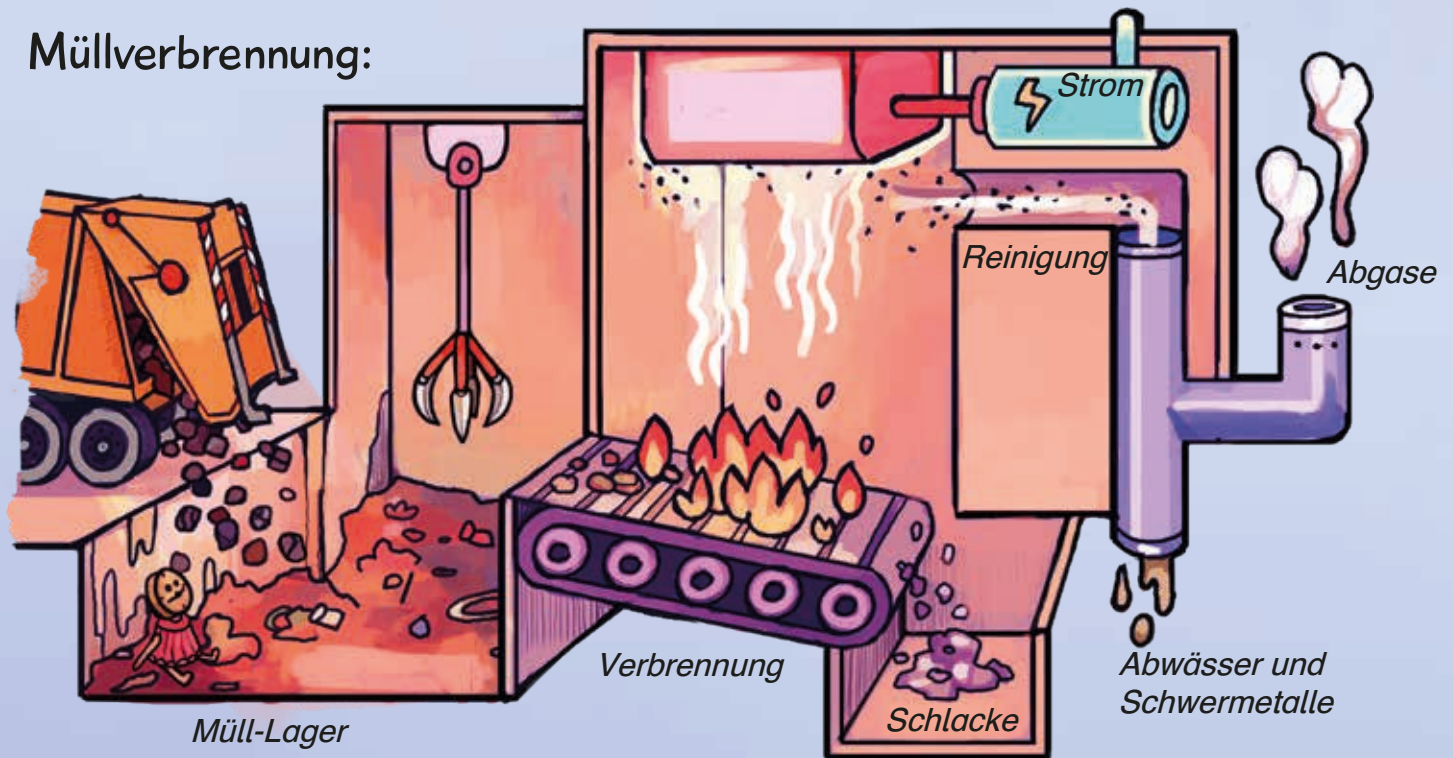
Das darf nicht in die Bio-Tonne:



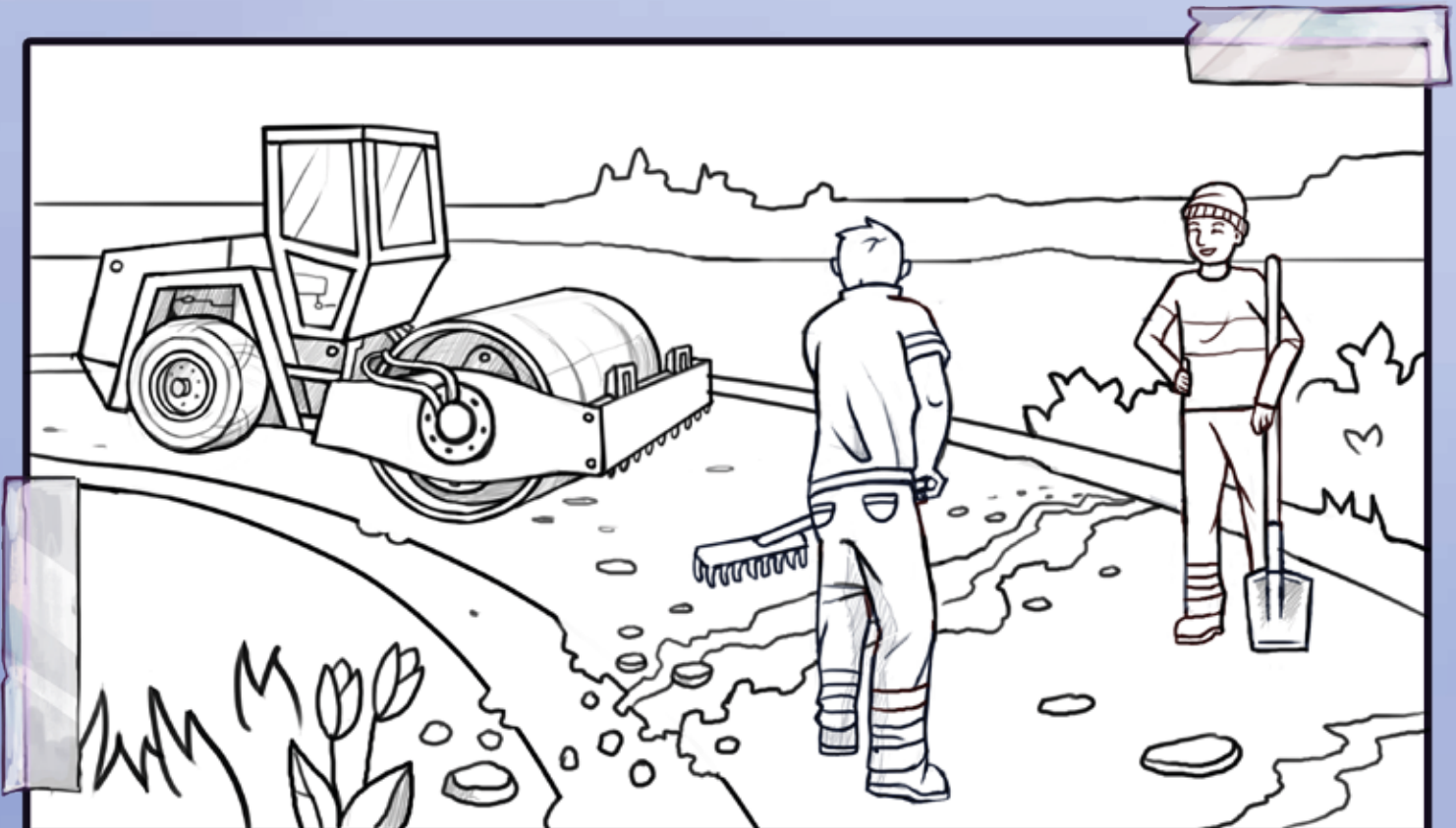
Die schwarze Tonne

Manchen Abfall kann man nicht wiederverwerten. Er muss in die schwarze Restmülltonne. Restmüll wird verbrannt. Dabei entstehen auch giftige Stoffe. Damit keine giftigen Abgase oder Abwässer in die Umwelt kommen, werden sie gereinigt. Das ist sehr teuer. Deshalb muss man den Müll vorher sortieren. So muss weniger Müll verbrannt werden. In der Verbrennungsanlage wird auch Strom erzeugt.

Müllverbrennung:

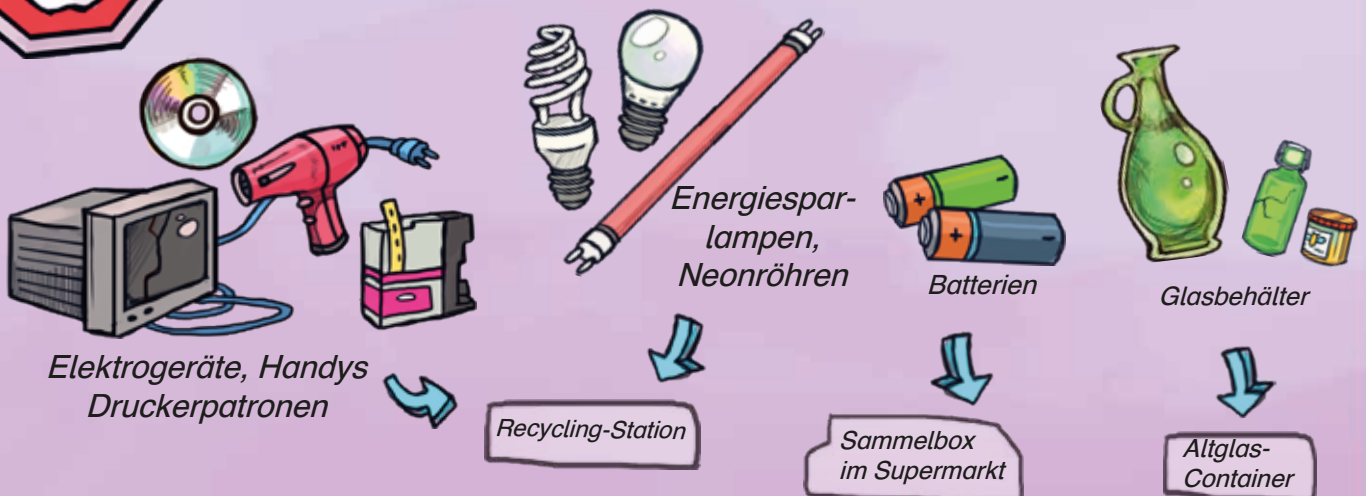


Die Schlacke, die beim Verbrennen übrig bleibt, kann man im Straßenbau benutzen.





Das darf nicht in die schwarze Tonne:





Ist es schlimm, wenn Menschen ihren Müll in die Natur werfen oder liegen lassen?

Ja! Viele Tiere und Pflanzen müssen leiden, wenn wir Menschen Müll einfach in die Natur werfen. Wir alle müssen helfen, Müll richtig zu entsorgen!



Bist du schon ein Abfall-Experte? Beantworte alle Kästchen richtig.

	Wird aus Bäumen gemacht		Entsteht bei der Müllverbrennung				
Muss in die gelbe Tonne							
	Kompost wird zu...						
Darf in den Biomüll			Abfall ist nicht immer...		Ü		

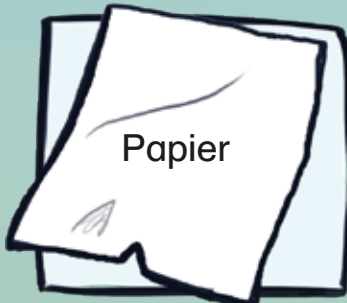


Und wenn ihr den Abfall richtig sortiert, kann man daraus neue Dinge herstellen.

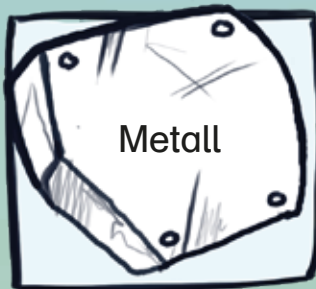
Es ist besser aus alten Sachen wieder neue zu machen.

Das ist gut für die Umwelt.

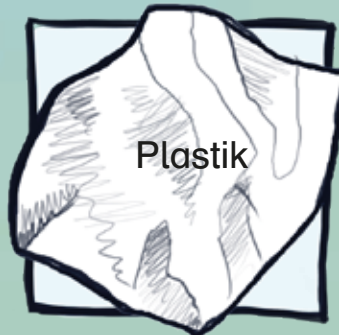
Weißt du schon, welche Gegenstände aus was entstanden sind?
Male Gegenstände aus gleichem Material in der gleichen Farbe an!



Papier



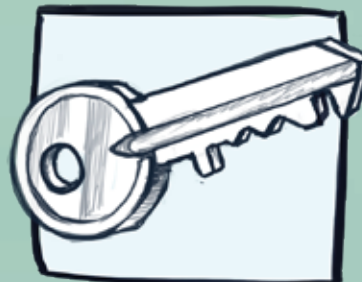
Metall



Plastik



Glas





Am besten ist es natürlich, wenn Abfall und Müll gar nicht erst entstehen. Habt ihr Ideen, wie man Müll vermeiden kann?

Ich habe oft einen Stoffbeutel dabei.

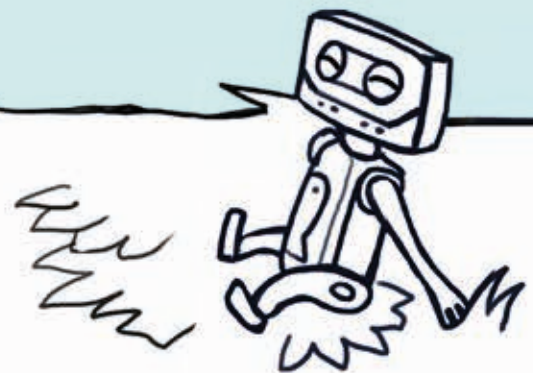
So braucht man beim Einkaufen keine Plastiktüten!



So eine Trinkflasche ersetzt viele Trinkpäckchen!

Wir haben immer Getränke in Pfandflaschen.

Und Joghurt gibt es auch im Pfandglas.



Auch für die Schule haben die Kinder viele tolle Ideen!



Wir können Schulhefte
aus Altpapier benutzen!

Oder Papierzettel
beidseitig
beschreiben.



Buntstifte statt Filzstifte benutzen!
Das vermeidet Plastik!



Für mein Pausenbrot
brauche ich
keine Alufolie.
Ich habe eine Brotdose!



Auf jedem Feld liegt ein Stück Abfall.
Kannst du die Dinge in die richtigen Tonnen sortieren?

Male das Feld in der passenden Tonnenfarbe an!



Gut erhaltene Dinge braucht man nicht
in den Müll zu werfen.
Man kann sie verschenken oder
auf einem Flohmarkt verkaufen.



Gebrauchte Kleider kann man zum Altkleider-Container bringen.
Altes Spielzeug kann man zu einem Geschenkmarkt bringen.
So kann sich noch ein anderes Kind darüber freuen.



Aus alten Dingen kann man auch tolle Sachen basteln:



Blumenvase



Stifte-Behälter

Reinige alte Gläser wie die von Marmelade. Bemale und schmücke sie, wie es dir gefällt!



Sammelglas für Schönes und Nützlich

Vorsicht: Dosen und Flaschen können scharfe Kanten haben. Lass dir von einem Erwachsenen helfen!



Dosenwerfen Das Party-Spiel

1. Entferne die Deckel von den Konservendosen.

2. Stelle die Dosen wie auf dem Bild auf.

3. Gehe drei große Schritte zurück und wirf mit einem kleinen Ball auf die Dosen.

4. Am meisten Spaß macht es zusammen: Jeder hat 3 Würfe. Wer die meisten Dosen umwirft, hat gewonnen.



Aus Klopapier-Rollen kannst du mit Stiften, Papier und Kleber tolle Dinge zaubern.

Schuhkarton



Kiste als Autogarage oder Sortier-Box

Krepp-Papier



Geschenk-Bonbon



Adventskalender



Spielfiguren

Dein eigenes Gewächshaus



Unter dem Plastik einer alten Saftflasche werden kleine Pflanzen schneller groß! Vergiss das Gießen nicht!

Blumen-erde

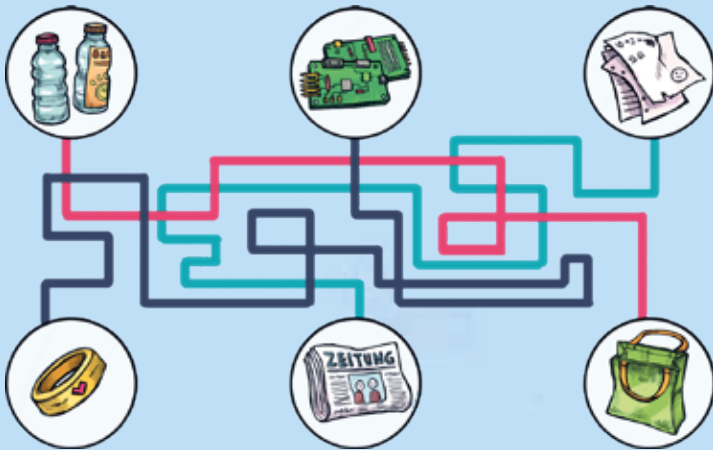
Lara und ihre Freunde freuen sich!
Nun haben sie viel gelernt und bringen tolle Ideen zum Basteln, Spielen und Entdecken mit nach Hause!
Frau Müller verabschiedet die Kinder.



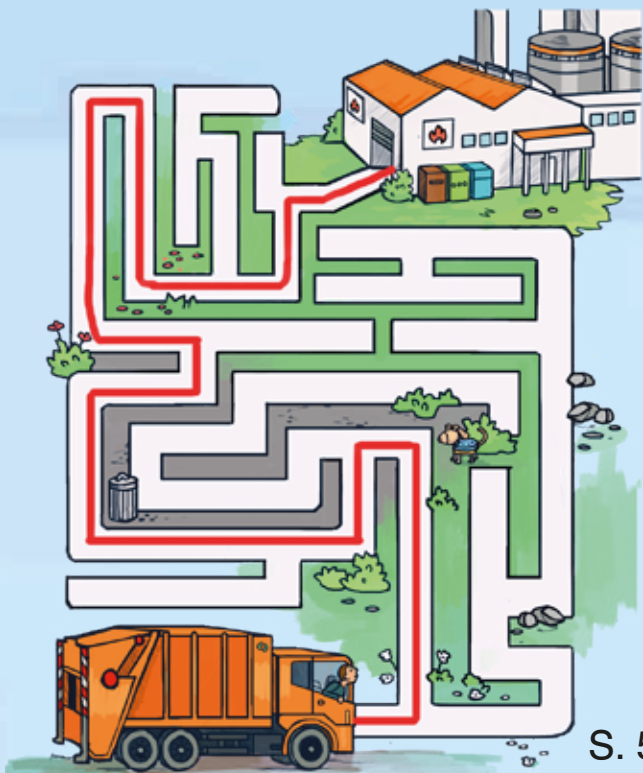
Lara ist stolz! Sie hat zu Hause Bilder über die Abfalleimer gehängt.
Die Bilder zeigen, welcher Abfall in welchen Eimer muss.
So ist Abfalltrennung ganz leicht!



Lösungen



S. 3



S. 5

Im Heft haben sich 11 kleine Müllmonster versteckt!
Kannst du sie alle finden?



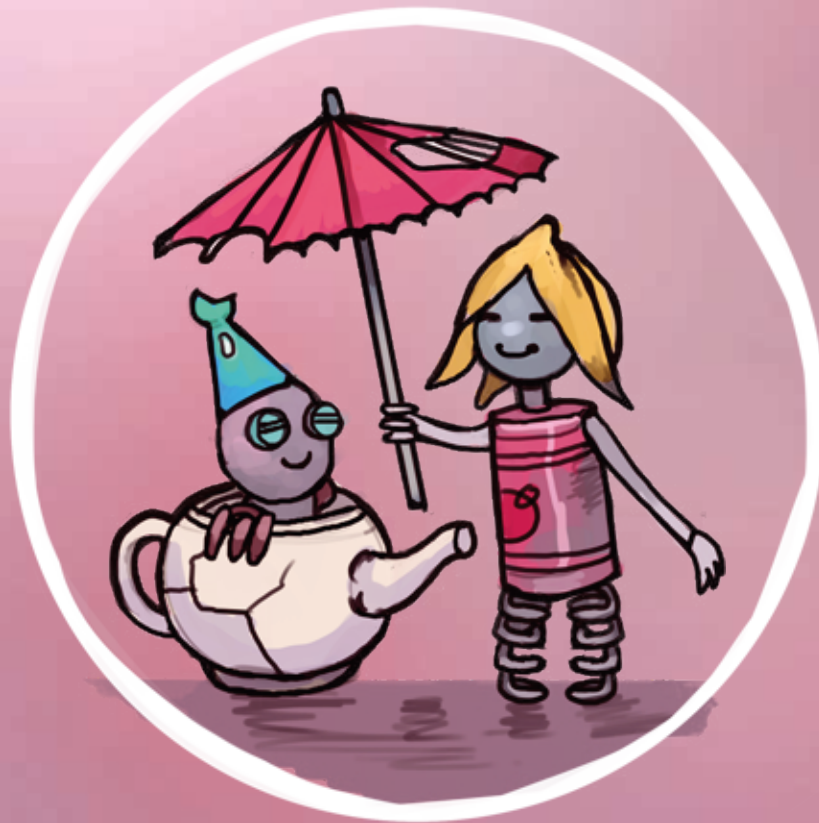
S. 10



S. 14



S. 15



Überreicht durch

Die Bremer Stadtreinigung

Dieses Lernmalbuch
wird herausgegeben
und entwickelt von:

DK Umweltverlag & Promotion Inh.
Claudia Warken
Kurzenbergstr. 45
66292 Riegelsberg

www.lernmalbuch.de
Tel.: 06806 982 82 80
Fax: 06806 982 82 81
info@dk-umweltverlag.de

Illustration und Layout:
Johanna Puhl
www.johannapuhl.de

Text und Gestaltung:
Lea Spille